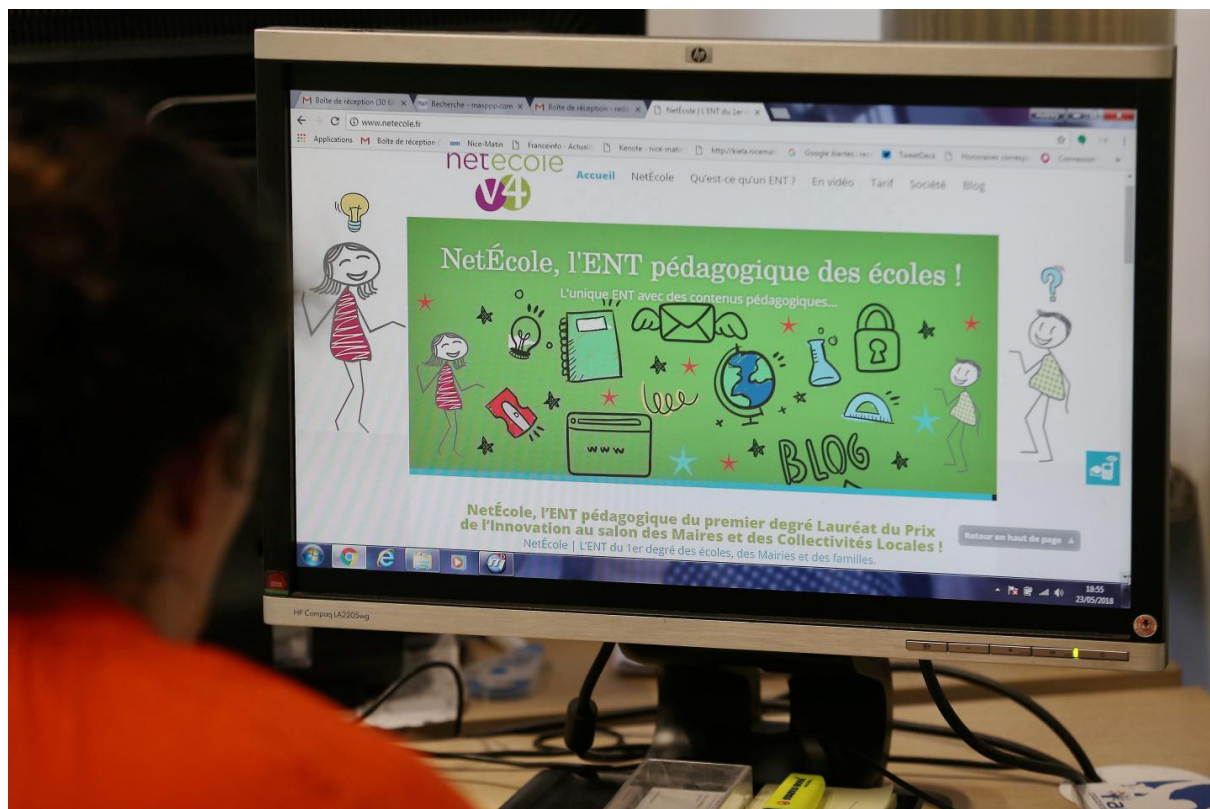


Contenus pédagogiques, cahiers de texte, notes,... les écoles de Villeneuve-Loubet seront connectées à la rentrée



Le conseil municipal de Villeneuve-Loubet a validé la mise en place d'une convention avec l'Éducation nationale pour la mise en place d'un espace numérique de travail en septembre

L'Éducation, comme tous les services de l'État, a toujours le chic pour trouver de nouveaux acronymes. Cette fois-ci, c'est l'espace numérique de travail, ENT, qui a été présenté au conseil municipal mercredi soir. C'est un inspecteur d'académie qui est venu faire la présentation de NetÉcole.

Il a expliqué que l'Éducation nationale entendait effectuer une généralisation des espaces numériques de travail. Ils existent déjà dans les collèges. À Villeneuve, sa mise en fonction dans les écoles devrait avoir lieu le 3 septembre 2018.

Cet outil numérique sera mis à disposition de la communauté pédagogique de chaque...